



# Managementgame Catalogus

## Inhoudsopgave

<b>Economie, handel &amp; bedrijf</b>	
ProSim Classic.....	04
ProSim Productie.....	06
ProSim Advanced.....	08
Business Abroad Management.....	10
Businessklas.....	12
<b>Overheid</b>	
City Hall.....	14
Woning Corporatie Game.....	16
<b>Maatschappij &amp; MVO</b>	
Maatschappelijk Verantwoord Ondernemen.....	18
Duurzaamheidskabinet.....	20
SBCM Sociale Werkplaats.....	22
WellSociety Simulator.....	24
<b>Communicatie</b>	
Marketing Communicatie-game.....	26
Innovatie & Bespaar Simulatie.....	28
<b>Zorg</b>	
AWBZ Simulatie.....	30
De Pharma Game.....	32
<b>Toerisme &amp; Vrije tijd</b>	
Touroperatorgame.....	34
<b>Logistiek</b>	
Supply Chain Game.....	36
<b>Vastgoed &amp; Beleggen</b>	
Portfolio Manager Simulatie.....	38
Asset Management Simulatie.....	40
<b>Energie &amp; Agrarisch</b>	
De Beste Boer.....	42
EnergyBoard.....	44
<b>Ondernemerschap Beginners</b>	
Jong Ondernemen.....	46



Wilt u betrokken en enthousiaste deelnemers? Leren door doen! Zowel onze op maat gemaakte als standaardsimulaties hebben bewezen aan de hoge verwachtingen te voldoen. Creativiteit, flexibiliteit en onze ervaringen bij diverse organisaties maken Bedrijfssimulaties.nl tot een unieke partner.

## Over Bedrijfssimulaties.nl

Bedrijfssimulaties.nl is sinds 2001 uitgever van managementsimulaties voor het onderwijs, de commerciële en de publieke sector. Ons online frame maakt het mogelijk relatief snel een op maat gemaakte simulatie te kunnen ontwikkelen. Wij hebben inmiddels simulaties met onderwerpen als management, ondernemen, zorg, beleggen, marketingcommunicatie, internationale handel, woningcorporaties, tour-operator en mvo. In de nabije toekomst staan dan ook nog verschillende nieuwe simulaties in de planning.

### Ons team

Bedrijfssimulaties.nl bestaat uit een professioneel, ervaren en creatief team van 20 personen dat weet wat er speelt bij de nieuwe generatie werknemers en studenten. Dit zult u merken vanaf het eerste gesprek tot en met de daadwerkelijke uitvoering.



### Meer Informatie

Neem voor meer informatie contact op met:  
Bedrijfssimulaties.nl  
Telefoon: +31 70 3600 510  
Email: [info@bedrijfssimulaties.nl](mailto:info@bedrijfssimulaties.nl)

### Onderwijs

Onze managementsimulaties zijn zeer geschikt om in te zetten in het onderwijs. Enerzijds omdat studenten in een kort tijdsbestek ervaren wat de praktische gevolgen zijn van gemaakte beslissingen. Dit heeft als voordeel dat studenten hun competenties versneld ontwikkelen. Anderzijds omdat in onze managementgames verschillende theoretische modellen zijn verwerkt. Daarnaast ontwikkelt Bedrijfssimulaties.nl in samenwerking met de opleidingen specifieke casussen die in de simulatie worden geïmplementeerd. Hierdoor is een directe koppeling met vrijwel ieder collegevak mogelijk.

### Bedrijven & Overheid

Een aansprekende identiteit is van doorslaggevend belang voor de nieuwe generatie medewerkers. Middels innovatieve trainings- en recruitment-methoden weten wij dit keer op keer te realiseren

De mix van internet, simulaties, assessment-gesprekken met acteurs, presentaties, competities en aansprekende evenementen is wat (potentiële) werknemers boeit.

## ProSim Classic

Economie, handel & bedrijf

Het is de bedoeling om in een fictief land de best presterende onderneming te worden door de juiste beslissingen op het juiste moment te nemen. Elke onderneming begint met vier dezelfde biersoorten:

- Normaal bier,
- Speciaal bier,
- Luxe bier,
- Alcoholvrij bier.



### ProSim Classic

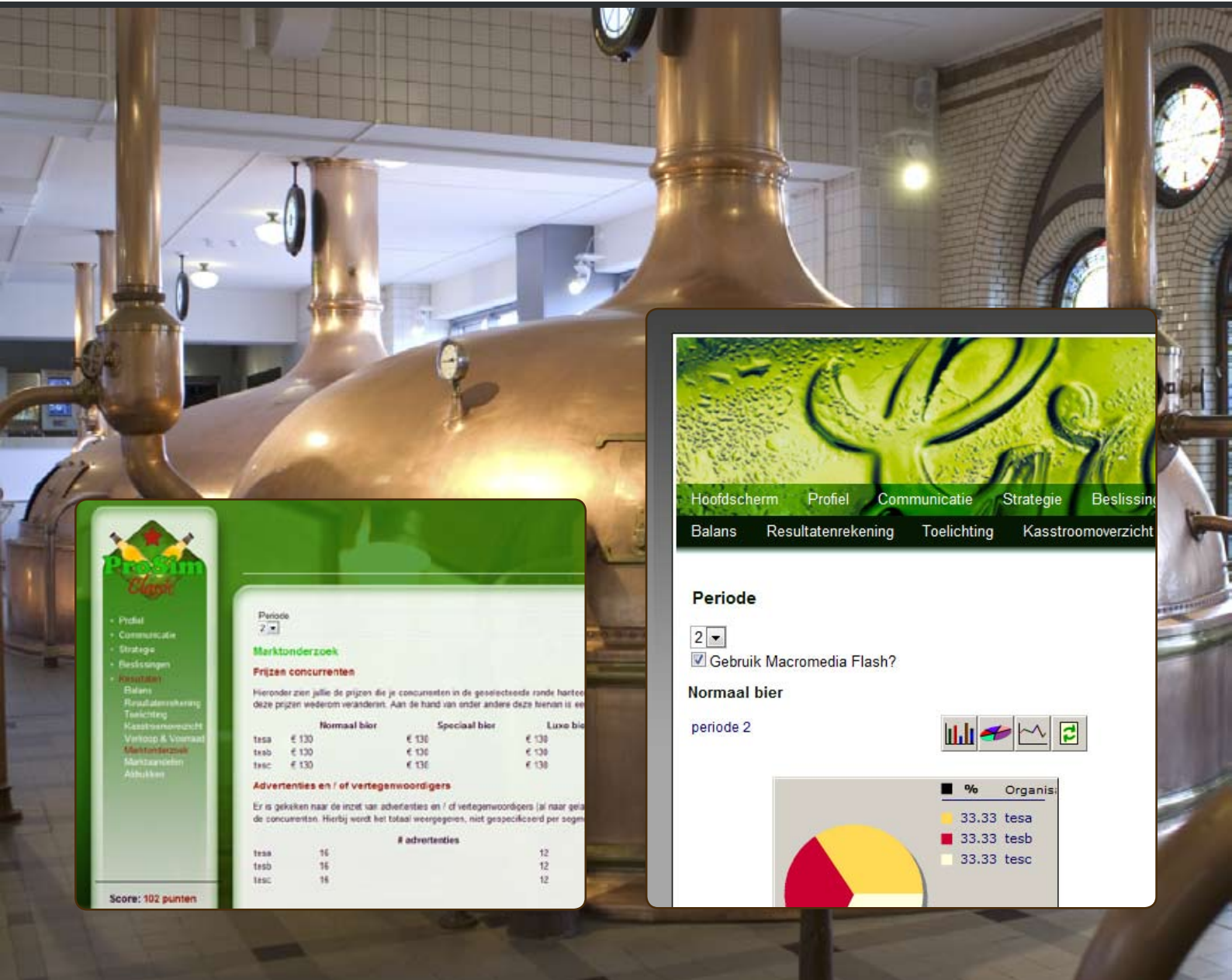
De simulatie kent vier segmenten als afzetgebied, waarbij elk segment zijn eigen kenmerken heeft. Men kan in deze versie denken aan bijvoorbeeld alcohol vrij bier en normale pils. Elke bierbrouwerij moet per spelronde de inkoop van de producten voor de vier segmenten bekend maken. Allereerst bepaalt het team de productie, grondstofinkoop en de kwaliteit van het bierproduct en vervolgens plaatst ze haar producten tegen een bepaalde prijs in de markt.

Hierna kan men marktonderzoek uitvoeren voor volgende perioden om zo de productie en vraag nauwkeurig op elkaar af te stemmen en het hoogste resultaat te behalen. Tevens dienen teams zelf opgestelde strategische doelstellingen te bereiken, waarop ze per ronde of aan het einde van het spel kunnen worden afgerekend.

### Leerdoelen

- Inzicht krijgen in ondernemen in de breedste zin van het woord;
- Inzicht krijgen in financiële consequenties van sociale en zakelijke beslissingen;
- Inzicht krijgen in hoe men het beste financiële middelen kan aanwenden;
- Teambuilding en discussievorming;
- Het behalen van sociale en financiële doelen, met een beoordeling daarvan;
- Het opstellen en realiseren van strategieën.





- Profiel
- Communicatie
- Strategie
- Beslissingen
- Resultaten
- Balans
- Resultatenrekening
- Toelichting
- Kasstroomoverzicht
- Verkoop & Voorraad
- Marktinzet
- Marktinzet
- Advertenties

Periode: 2

**Marktonderzoek**

**Prijzen concurrenten**

Hieronder zien jullie de prijzen die je concurrenten in de geselecteerde ronde hanteert. Deze prijzen wederom veranderen. Aan de hand van onder andere deze hiervan is een...

	Normaal bier	Speciaal bier	Luxe bier
tesa	€ 130	€ 130	€ 130
tesb	€ 130	€ 130	€ 130
tesc	€ 130	€ 130	€ 130

**Advertenties en / of vertegenwoordigers**

Er is gekioken naar de inzet van advertenties en / of vertegenwoordigers (al naar gelang de concurrenten. Hierbij wordt het totaal weergegeven, niet gespecificeerd per organisatie).

	# advertenties	
tesa	16	12
tesb	16	12
tesc	16	12

**Score: 102 punten**

Hoofdscherm Profiel Communicatie Strategie Beslissingen

Balans Resultatenrekening Toelichting Kasstroomoverzicht

**Periode**

2

Gebruik Macromedia Flash?

**Normaal bier**

periode 2

%	Organisatie
33.33	tesa
33.33	tesb
33.33	tesc

De belangrijke financiële beslissingen omvatten onder andere het 'vreemd vermogen'-beleid, de kastransacties en het plaatsen van emissies. Deze verscheidene modules kunnen aangeboden worden op meerdere complexiteitsniveaus. Ook is het mogelijk om een participatie te nemen in een andere bierbrouwerij, wat de concurrentie, competitie en betrokkenheid indirect bevordert.

Tot slot is er het personeelsbeleid. Dit kan variëren van het voorkomen van stakingen en het terugdringen van ziekteverzuim tot aan het simpelweg bepalen van de hoogte van het loon voor diverse soorten werknemers.



- = Profiel
- = Communicatie
- = Strategie
- = Beslissingen

## ProSim Productie “The Chocolate Firm”

Economie, handel & bedrijf

In de Prosim Productie simulatie zijn de spelers managers van een Chocolate Fabriek. Het spel wordt gespeeld in rondes, waarbij elke ronde een jaar representeert. Er is geen tijdsperiode welke gepasseerd moet worden voordat de volgende ronde gespeeld kan worden, dus er kunnen op een dag verschillende rondes gespeeld worden als de spelers dat willen.



### Doel van het spel

Het spel is gefocust op de financiële controle van een onderneming. Hieronder staan een aantal onderwerpen welke terugkomen binnen de simulatie.

### Resultaten

De resultaten in dit spel zijn: balans, winst- en verliesrekening, kasstroomoverzicht, verkoop en voorraad. Deze informatie is benodigd voor de spelers om nieuwe beslissingen te nemen.

### Feiten:

- Online game
- Gespeeld in teamverband
- Competitief spel
- Eventueel uit te breiden met extra opdrachten en casussen
- Aantal rondes 4 tot 12 (aanbevolen aantal: 7)
- Indicatie speeltijd studenten: 1,5 uur per ronde

### Leerdoelen

- Het opstellen en uitvoeren van een strategie;
- Inzicht krijgen in de samenhang en gevolgen van verschillende beslissingsgebieden;
- Inzicht krijgen in de financiële rapportage van een onderneming;
- Het behalen van sociale en financiële doelen, met een beoordeling daarvan;
- Anticiperen op nieuws en activiteiten;
- Teambuilding en discussievorming.



The Chocolate Firm



 Informatie van Jan Arendsz, productiemedewerker

**Productie per machine**

Je hebt de mogelijkheid om de productie te vergroten, ten koste van de kwaliteit. Simpel gezegd verhoog je de snelheid van de machines met 60%. Je uitval neemt toe en de kwaliteit neemt evenredig af. 60% verhoging betekent dus 60% lagere kwaliteit.

Huidige snelheid: +10 % snelheid

Controleer de afgeleverde kwaliteit. Je capaciteit neemt met 5% af, maar grote gebreken vinden er hierdoor niet meer plaats:

**Productie**

Geef hieronder aan wat de productie per machine moet zijn.

**KZ-1000**  
Moderne machine met focus op energiezuinigheid en prestaties!

Chocoladetabletten(Productie: 50%, 250.000 eenheden)

 Noordhoff Uitgevers

**Strategie**

Analyse van jullie voorkeur hebbe score van 85 % handelen rekens beslissingen op

De andere strat onderdelen van minderheid. Bes betrokken strat

**KWALITEIT** 

**KLANT/PARTNER** 



De beslissingen binnen het spel omvatten de volgende onderwerpen:

- Aankoop machines
- Leverancierskeuze
- Vaste lasten van de productie
- Onderzoek en ontwikkeling
  - Betere methodes van afvalverwerking en recycling
  - Verlagen van het verbruik van grondstoffen
  - Uitbreiden van productiecapaciteit
- Productie
  - Hoeveelheid
  - Kwaliteit
  - Afval
- Marketing
- Distributie
- Klantenservice

**Hoe worden de deelnemers getoetst?**

Er zijn 2 mogelijkheden om spelers te toetsen:

1. De spelers houden een korte verkooppresentatie voor alle andere spelers. In deze presentatie moeten zij hun bedrijf presenteren en uitleg geven over de financiële situatie, toekomstvisie en het huidige imago van de onderneming. De begeleiders en andere spelers spelen dan voor potentiële kopers.
2. De spelers nemen iedere ronde beslissingen. Deze beslissingen kunnen per ronde of aan het einde van het spel worden opgevraagd door de begeleider. Op basis van de documentatie van de beslissingen en de resultaten kunnen de spelers worden beoordeeld.



## ProSim Advanced

Economie, handel & bedrijf

In het bedrijfsleven is strategie een vaak gehoord begrip. In het onderwijs zien we strategie terug als een van de belangrijkste focuspunten tijdens de les. Strategie is naast marketing en kwaliteitsmanagement een belangrijk hoofdonderdeel van de managementsimulatie. Momenteel is ProSim Advanced een van de meest populaire simulatie van Bedrijfssimulaties.nl.



Het is de bedoeling om in een fictief land de best presterende onderneming te worden door de juiste beslissingen op het juiste moment te nemen. Elke onderneming begint met vier dezelfde producten, bijvoorbeeld:

- Voetbal
- Hockeystick
- Tennisracket
- Coureurshelm

### Leerdoelen:

- Inzicht krijgen in de samenhang en gevolgen van verschillende marketingbeslissingen;
- Inzicht krijgen in financiële consequenties van sociale en zakelijke beslissingen;
- Inzicht krijgen in hoe men het beste financiële middelen kan aanwenden;
- Teambuilding en discussievorming;
- Het behalen van sociale en financiële doelen, met een beoordeling daarvan;
- Het opstellen en realiseren van strategieën.
- Anticiperen op nieuws en activiteiten.







#### Nieuws van deze week

##### Verantwoording afleggen



Eens komt het moment dat je verantwoordin-  
daden. Niet voor de rechter, maar voor je aar-  
namens hen het bedrijf bestuurt en hoeveel waa-  
te creëren? Heb jij als bestuurder een goe-  
vertaald dit zich uit? Kortom: in de huidige p-  
wederom opmaken voor vele bedrijfsbezoek  
aandeelhoudersvergadering met de bijbehorende toelichting.

[| Rondebericht »](#) | [Opdracht »](#)

#### Tip van de dag

[Het jaarverslag is een samenvatting van het geheel: je verkoopt je](#)

### ProSim Advanced

Spelers vormen in teams de directie van een sport-onderneming of van een onderneming waarvan de producten vooraf vastgesteld kunnen worden. Men verkoopt een viertal sportproducten, aan hen de taak om hun bedrijf in een virtuele wereld te laten overleven en groeien. Een goede strategie formuleren voor de producten, het kiezen van de juiste marketing-instrumenten en het in de gaten houden van de financiële situatie, zijn zaken waar het team aandacht aan moet besteden. Verder zijn er zeer uitgebreide personeel- en HRM beslissingen, moet er nagedacht worden over distributiestrategieën en R&D.

Ook kent het spel een grote financieringsmodule. Deze module is optioneel en kan modulair uitge-

breid worden tot een systeem met financiële ratings en rente termijnstructuren. De output van de simulatie biedt zowel cijfermatige als niet cijfermatige variabelen: Balanced Scorecard metingen, Boston Consultancy Matrix, Dupontschema, etc.

ProSim Advanced is bijzonder omdat alle financiële rapportages zijn opgemaakt volgens de nieuwe, verplichte IAS accountancy standaarden. Men kan daarbij kiezen uit de directe en indirecte rapportagemethodes en een functionele of categorische verlies- en winstrekening.

## Business Abroad Management Game

Economie, handel & bedrijf

Internationalisatie. Een keuze waar het management van veel ondernemingen van droomt. Maar dan begint het probleem; de selectie van een goede plaats en van een goede toetredingsstrategie. Een eigen vestiging openen, of via licenties gaan werken?



B.A.M. (Business Abroad Managementgame) biedt de mogelijkheid om op een speelse wijze kennis te maken met de internationale handel. Er moeten strategische keuzes worden gemaakt op het gebied van vestiging in het buitenland. De producten die geproduceerd worden zijn:

- Normale fiets;
- Racefiets;
- De bakfiets.

### B.A.M.

Door middel van de simulatie B.A.M. krijgt men de kans om in de voetsporen te treden van een internationaliserende onderneming, met zeer interessante kansen en bedreigingen. De keuze is aan hen om interessante locaties te vinden voor hun onderneming en een geschikte strategie voor het product en/of dienst te formuleren.

### Leerdoelen

- Inzicht in oorzaak- gevolg relatie krijgen van de beslissingen;
- Inzicht krijgen in de samenhang en gevolgen van verschillende internationalisatiestrategieën;
- Inzicht krijgen in internationaal ondernemen;
- Teambuilding en discussievorming;
- Het behalen van sociale en financiële doelen, met een beoordeling daarvan;
- Het opstellen en behalen van strategieën.
- Beslissingen over expat-beleid.
- Omgaan met culturen.



AMSTERDAM

Hoofdmenu | Bedrijfsgegevens | Beslissingen | Resultaten | Communicatie | Strategie

Wereld | **Wisselkoersen** | Concurrentie

### Overzicht wisselkoersen

Wisselkoersen kunnen per periode verschillen. Wat de toekomstige koersen krijgen in de fluctuatie, kan je bij de volatilititeit van een koers kijken. Dit

	Huidig	Vorig	Verander
Nederland	€ 1,0000	€ 1,0000	0,00 %
Australië	€ 0,6024	€ 0,5906	2,00 %
Verenigd Koninkrijk	€ 1,4639	€ 1,4352	2,00 %

AMSTERDAM

Hoofdmenu | Bedrijfsgegevens | Beslissingen | Resultaten | Communicatie | Strategie

**BAM** BUSINESS ABROAD MANAGEMENTGAME



Buiten de internationaliseringkeuzes dient een onderneming nog wel het normale productieproces in de gaten te houden om op deze manier de expansie te financieren. Er moeten beslissingen genomen worden over:

- De landen waarin men werkt;
- De prijzen die men in bepaalde markten hanteert;
- De manier waarop producten worden geïntroduceerd in een land;
- De omgevingsanalyse;
- Internationaal samenwerken;
- De cultuurverschillen;
- Het kopen van marktinformatie.

Verder krijgt men elke ronde resultaatstaten te zien, waaronder de bekende verlies- & winstrekeningen, afzetgrafieken en demografische gegevens.





## Businessklas

Economie, handel & bedrijf

De huidige markt voor mobiele telefoonondernemingen kenmerkt zich door veel concurrentie, doorlopende modernisering van producten en steeds veranderende omstandigheden. Het is de bedoeling om in een fictief land de best presterende onderneming te worden door de juiste beslissingen op het juiste moment te nemen.



### Businessklas

Men handelt in drie modellen mobiele telefoons:

- Basic model;
- Business Model;
- High Tech Model.

Elke onderneming moet per ronde het aanbod van de producten in de drie segmenten bekend maken. Men neemt beslissingen ten aanzien van inkoop, personeel, marketing, financiering, bedrijfsauto's, etc.

### Leerdoelen

Businessklas maakt economische vakken aantrekkelijker middels speelse handelssimulatie en geeft inzicht in bedrijfsprocessen, waaronder communicatie, balans lezen, etc. Businessklas wordt gebruikt als schoolvak of als oriëntatiespel en is inzetbaar als gedeeltelijke vervanger van reguliere lesstof.

De simulatie heeft diverse complexiteitsvarianten; er zijn diverse modules die aan en uit te zetten zijn. Daarbij is de simulatie afgesteld op de einddoelen van de eindexamens voor het VWO en HAVO en vormt het een goede koppeling naar de vervolgopleiding.



Allereerst bepaalt het team de inkoop en vervolgens plaatst ze haar producten tegen een bepaalde prijs in de markt. Hierna kan men marktonderzoek uitvoeren voor volgende perioden om zo de inkoop en aanbod nauwkeurig op elkaar af te stemmen en het beste resultaat te behalen.

Tevens dienen teams de door henzelf opgestelde strategische doelstellingen te bereiken. Bovendien hebben zij de mogelijkheid om een eigen bedrijfsnaam, functieomschrijvingen, logo, marketingcampagnes en persberichten te creëren.





## City Hall

Overheid

Verkiezingsbeloften nakomen of focus op inwonerstevredenheid?

Veiligheid voor gezondheid of moet het bedrijfsklimaat verbeterd worden?

Aan de deelnemers om hier nu zelf achter te komen!



### City Hall

Met deze interactieve simulatie kunnen spelers op een innovatieve en educatieve manier in de schoenen staan van het college van bestuur en wethouders van een gemeente. In een virtuele (online) omgeving zullen de deelnemers beslissingen nemen omtrent: coalitiebesprekingen, beleidsbepaling, gesprekken met inwoners, budgetten, belastingen en verschillende projecten (o.a. over leefbaarheid, onderwijs, groen, verkeer en water).

De eerste ronde staat in het teken van de coalitieonderhandeling. Doelstellingen, speerpunten en gesprekken met de inwoners voeren hierin de boventoon. Teams bepalen nu waar zij voor staan en waar zij op afgerekend willen worden.

### Leerdoelen

De simulatie speelt in op de bestuurlijke planning en het controle proces. Hierbij wordt op een eenvoudige manier de bij de overheid gepromote, zogenaamde 3-W's (Wat willen we, Wat doen we er voor en Wat kost het) ingespeeld.

Hierdoor is de simulatie uiterst geschikt voor (nieuwe) medewerkers van een gemeente, raadsleden en studenten van bestuurskundige opleidingen.





START	PROFIEL	BELEIDSPLAN	BELEID
<h3>Evaluatie</h3>  <p>De simulatie is ten einde en de eindstand. Deze ronde staan er daarom geen beslissen het programma, maar kan je de resultaten evaluatie en als referentie.</p> <p>Namens de spelleiding veel dank voor het</p>			
<h3>Campagne voeren tot het laatste moment</h3>  <p>Duizenden Nederlanders gaan vandaag met de stembus. Nu komt het erop aan. De dood gladiolen. Een zetel in de gemeenteraad worden veroverd. En daarom wordt er met campagne gevoerd.</p>			
<h3>Een goede Raad?</h3>  <p>Deze week gaf de burgemeester het officieel</p>			

De vier rondes hierop vormen de vier jaren van de beleidsperiode. Ieder jaar kent zijn eigen problemen en uitdagingen. Criminaliteit, inwonerstevredenheid, onderwijs; beheerst het nieuws de keuzes of wordt er vast gehouden aan de doelstellingen? Na analyse van de resultaatindicatoren als inwonerstevredenheid en doelstellingen worden beslissingen genomen op het gebied van:

- Toezeggingen aan de burgers;
- Belastingen;
- Verdeling budgetten over programma's;
- Keuze uit projecten;
- Beantwoording vragen vanuit de raad.



**Gemeentenuw**

ang: 1 Oplage: 17.500

**Project kinderboekenweek Groot succes!**



bekend fastfood- aan de koningin weg is afgelopen agavond overval- e overvallers dron- kele minuten na stijd het pand en bedreigden medewerkers met spens. Nadat een

## Woning Corporatie Game

Overheid

Wij leveren dit simulatiespel aan alle hogescholen die hun leerlingen willen stimuleren tot en het trainen in het maatschappelijk verantwoord beheren van hun verhuureenheden. Op deze innovatieve manier maken de studenten op een leuke manier kennis met het doen en laten van een corporatie en effecten op hun omgeving.



### Woning Corporatie Game

Met de Woning Corporatie Game managementsimulatie is het mogelijk om in een kort tijdsbestek mee te maken wat er door de jaren heen zoal gebeurt binnen een woningcorporatie. Er moeten analyses worden gemaakt over hoe de corporatie ervoor staat en er dienen beslissingen genomen te worden op het gebied van huurbeleid, planning, financiën, marketing, wijkveiligheid, imago en personeel. Het uiteindelijke strategische doel is het bereiken van de opgestelde ondernemingsdoelstellingen met een bijbehorend correct beleid.

### Rijksoverheid

Corporaties moeten volgens VROM meer investeren in wijken. Duurzaamheid staat centraal. Doen jullie al voldoende?

### Leerdoelen

- Inzicht krijgen in maatschappelijk ondernemen door woningcorporaties;
- Inzicht krijgen in financiële consequenties van sociale beslissingen;
- Inzicht krijgen in hoe men het beste financiële middelen kan aanwenden;
- Teambuilding en discussievorming;
- Het behalen van sociale en financiële doelen, en directe beoordeling daar van.

### De Buurt

Isolatie tegen geluidsoverlast, extra onderhoud aan groen of meer aandacht voor klein onderhoud. Welke wensen wil je in?



# Corporatiegame



## Corporatiegame

[Hoofdmenu](#) [Beslissingen](#) [Resultaten](#) [Huizen](#) [Corporatiegegevens](#)

[Complexoverzicht](#) [Huizen details](#) [Plattegrond](#) [Details stad](#) [Overige complexen](#)

Terug

Eigenaar	nedb
Complexnaam	Bornsestraat
Leeftijd	47
BedrijfsWaarde	€ 429.431,60
Mutatiegraad	6,87 %
Gem. aantal reacties	5,60
Gem. aantal weigeringen	3,37
Huidige boekwaarde	€ 558.277,59



### De Gemeente

Betaalbare huurwoningen voor de sociale minima met goede voorzieningen. Hoe komen jullie hieraan tegemoet?

### Milieuorganisaties

Woningcorporaties kunnen stappen maken met milieuvriendelijk wonen. Zitten de bewoners hier wel op te wachten en wat doe je met de kosten?

### De Woningcorporatie

Jullie als middelpunt. Hoe manage je jouw stakeholders en bepaal je jouw eigen keuzes hierin!

[Ranglijst](#) [Disclaimer](#) [Uitloggen](#)



Atrivé





## Maatschappelijk Verantwoord Ondernemen

Maatschappij & MVO

Maatschappelijk verantwoord ondernemen of 'sustainability' is een thema dat voor diverse Europese regeringen hoog op de agenda staat. Het besef dat dit meer is dan alleen 'iets met milieu', is tot veel ondernemingen nog niet doorgedrongen. Om nog maar te zwijgen over het feit dat met maatschappelijk verantwoord ondernemen geld bespaard kan worden! Om het krachtveld tussen goede doelen, milieuorganisaties, bedrijven en andere stakeholders weer te geven is het simulatiespel MVO de ideale oplossing.



### MVO-game

Uitgangspunt van de simulatie is de strategieformulering: het bepalen van de manier waarop een onderneming het belang van haar stakeholders het beste kan waarborgen. Deze simulatie gaat dan ook verder dan alleen financiële beslissingen. Wat deze simulatie probeert inzichtelijk te maken is dat een organisatie niet alleen bij het nemen van beslissingen rekening zal moeten houden met de aandeelhouders, maar ook met bijvoorbeeld haar leveranciers, werknemers, belangenorganisaties en niet in de laatste plaats haar klanten.

### Leerdoelen

- Verbeteren van reputatie/imago-overwegingen;
- Onderscheiden ten opzichte van de concurrent in MVO;
- Voorkomen van verdere regelgeving;
- Voldoen aan maatschappelijke normen en waarden;
- Gehoor geven aan druk van buitenaf;
- Voorkomen van mogelijke issues en de kostenconsequenties;
- Realiseren van een cultuurverandering (bijv. idealisme);
- Teambuilding, verbeteren van samenwerking;
- Betrekken en motiveren van personeel bij het bedrijf.



- **Kwartaal 8**
- [Extra opdrachten](#)

---

### Beslissingscategorieën

Jij bent adviseur en maakt beslissingen voor Cruiser. Er zijn beslissingen zullen in 1 kwartaal kunnen worden genomen, in 8 beschikbare 8 kwartalen. In dit kwartaal heb je in het totaal 8 beslissingen gemaakt.

Categorie	Beslissing gemaakt
<a href="#">Communicatie</a>	X
<a href="#">Milieu</a>	X
<a href="#">Producten en materialen</a>	X
<a href="#">Verkoop</a>	X

**Cruiser Dutch bikies**

- Home
- Teamgegevens
- Speluitleg
- Casus
- Nulmeting
- Eindrapport
- Spel spelen
- Privéberichten (1)
- Stakeholders
- Werkdruk
- Resultaten
- Afmelden

---

### Ketenpartners

Je hebt in deze periode **nog 8 beslissingen** te maken.

#### Afvalrubber verkopen

Het scheiden van afval gebeurt al automatisch en wil dat overnemen voor een klein bedrag meer tijd om alles te organiseren en in de toekomst te verbeteren.

Deze beslissing neem ik

**Leveranciersbeoordeling opstellen**

Alle leveranciers worden eens in de drie maanden beoordeeld.

Deze beslissing neem ik

**Arbeidsvoorwaarden ketenpartners**

Er wordt onderzoek gedaan naar hoe er is onderwerpen met betrekking tot onder andere ketenpartners en kan Cruiser met meer zaken verbeteren.

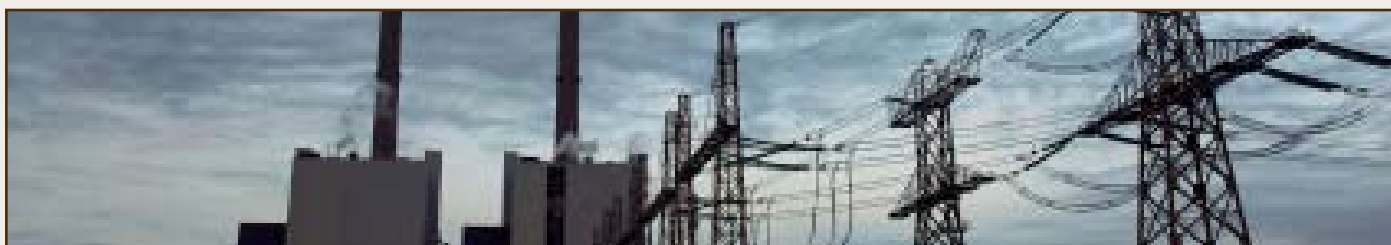
Deze beslissing heb ik eerder genomen

**Opendagen voor leveranciers organiseren**

Elk jaar zal een dag door Cruiser georganiseerd worden. In deze dag wordt deze leverancier uitgenodigd.

Voor iedere doelgroep dient een aparte strategie ontwikkeld te worden, welke voorschrijft hoe het beste met deze doelgroep rekening gehouden kan worden. Vervolgens dient deze strategie uitgewerkt te worden tot een concreet plan waarmee rekening gehouden moet worden bij het nemen van de ‘on-going concern’-beslissingen. Bij de beoordeling wordt niet alleen met de financiële score rekening gehouden, maar ook met de niet-cijfermatige maatstaven.

In de simulatie zijn diverse partijen actief; zoals goede doelen, milieuorganisaties en andere belanghebbenden. In een arena van communicatie met deze groepen zal het deelnemende team zich staande moeten houden. Tijdens het spel zal blijken dat het tegelijkertijd rekening houden met de wensen en eisen van al deze stakeholders geen makkelijke opgave is. Wanneer dit wel lukt, kan de onderneming aantonen kosten bespaard te hebben en goodwill gecreëerd te hebben met een goed doordachte MVO-strategie.



## Duurzaamheidskabinet

Maatschappij & MVO

Ervaar hoe het zou zijn om in 2012 zitting te nemen in het kabinet, om vervolgens vier jaar lang beslissingen te nemen voor de verschillende ministeries over duurzaamheid en klimaatmanagement. Heb jij ook een mening over duurzaamheid en klimaatmanagement en zou je wel eens willen weten wat de gevolgen zijn van jouw beslissingen?



### Duurzaamheidskabinet

In de simulatie Duurzaamheidskabinet, ben jij als kabinet verantwoordelijk voor jouw land. Je begint aan de vooravond van de coalitie en je bepaalt je speerpunten en doelstellingen voor de komende vier jaar. Als je het partijprogramma bekend hebt gemaakt is het tijd om je belofte waar te maken.

### Leerdoelen

- Omgaan met politieke dilemma's;
- Verdelen van budgetten over verschillende projecten en doelen;
- Vaststellen van belastingen;
- Interpretieren en inspelen op nieuws in het land.



Kabinet	Score	Verandering
4. <b>Emergy</b>	12.849	23,85 %
5. <b>Wiel</b>	12.806	28,08 %
6. <b>homo sustainibilia</b>	12.797	22,34 %
7. <b>Jonker</b>	12.776	23,20 %
8. <b>Kabinet Peet</b>	12.719	23,01 %
9. <b>Puur nee</b>	12.697	18,33 %
10. <b>Versapower</b>	12.697	21,28 %



Rekening houdend met budget en stakeholders neem je beslissingen over belastingen, programabudgetten en projecten. Daarnaast dien je ook kamervragen te beantwoorden en nieuwsberichten te beoordelen. Deze game staat bol van de dilemma's, weet jij toch steeds weer de juiste keuzes te maken en jouw land door allerlei crisissen te lozen?

## SW Simulatie (Sociale Werkplaats)

Maatschappij & MVO

In samenwerking met de SW-sector heeft SBCM het simulatiespel 'SW- in beweging' ontwikkeld. Het spel stimuleert en ondersteunt vernieuwingen op het gebied van arbeidsontwikkeling, gezond en veilig werken binnen SW-organisaties. Binnen SW-organisaties staat arbeidsontwikkeling steeds centraler. Of het nu gaat om uw bestuur of personeel mee te krijgen, de omslag naar ontwikkelorganisatie vergt een inspannend traject en het simulatiespel kan u daarbij behulpzaam zijn.



### Opzet van het spel

Teams (van maximaal 5 personen) spelen een simulatie, waarbij zij het directieteam van een SW-bedrijf vormen. Dit SW-bedrijf heeft meer dan duizend arbeidsplaatsen en onlangs heeft de directie besloten de focus te verleggen van productie- naar ontwikkelingsgerichtheid. In een ontspannen sfeer en met een educatief tintje, leidt u het SW-bedrijf. Online worden de eigen beslissingen ingevoerd.

Het spel wordt gespeeld over twee of vijf rondes. Elke ronde representeert een jaar. Het spel kan verdeeld over een dag, week of meerdere weken gespeeld worden. De resultaten van uw keuzes en de nieuwe ontwikkelingen worden na een ronde online beschikbaar.

### Leerdoelen

- Het management van een SW bedrijf voorbereiden op de toekomst;
- Inzoomen op de kenmerken en problemen van een SW bedrijf;
- Actuele ontwikkelingen, zoals "het meer naar buiten gericht werken", uittesten in een veilige omgeving.

De ontwikkelingen en gebeurtenissen in het spel benaderen de realiteit en hebben onverwachte invloed op uw resultaten. Welke keuzes maakt u? Welke eigen ideeën brengt u in het spel? En hoe vertaalt dit zich in resultaat?





**SBCM**

A&O-fonds sociale werkvoorziening

Start | Instellingen | **Beslissingen** | Resultaten | Samenvatting

**Strategisch**

Visie

Doelstellingen

Samenvatting

Opdrachten

Dilemma's

Jaarplan

Standaard

Eigen keuze

---

**Missie**

Welke van de onderstaande elementen dienen minstens één keer te worden genoemd?

- Centrale rol ontwikkeling door en in arbeid van medewerkers
- Budgettair neutraal
- Continuïteit interne productie
- Beweging naar buiten
- Zo regulier als mogelijk plaatsen van SW-geïndiceerde medewerkers
- Beschikbaarheid diversiteit aan interne werkplekken
- Aangepast werk bieden voor de onderkant van de arbeidsmarkt
- Sociaal bedrijf
- Stimuleren en ondersteunen van mensen met een beperking
- Ontwikkeling in en door arbeid
- Re-integratie van een brede doelgroep
- Bieden van werk aan Wsw-geïndiceerden
- Consequent doorvoeren van het beleid

**Volgende venster**

Wsw-geïndiceerde medewerkers 1  
Wsw-geïndiceerde score 10000

Beslissingen | **Resultaten** | Samenvatting | Planning | Communicatie | Help | Afrekenen

Resultaten van uw bedrijf

- Zekerheidsindex:
- Tevredenheid SW-medewerker:
- Stijging op werkvloer:
- Klantenreputatie:

Meer resultaten

Actielijst voor deze ronde:

- ✓ Lezen van de spelinstructie
- ✓ Lezen beschrijven SW-medewerker van beschikbare mensen van beschikbare
- ✓ **Missie**
- ✓ Concrete doelen vaststellen
- ✓ Missies en doelen vaststellen
- ✓ Jaarplan vaststellen

**De varianten**

U kunt zelf bepalen wanneer u het spel speelt. Er zijn drie varianten:

- Een korte variant die bestaat uit twee spelrondes.
- Een langere variant die bestaat uit vijf rondes gespeeld in twee dagdelen.
- Een uitgebreide variant met meerdere opties. Zo kan een SW-organisatie de leerdoelen aanpassen op de eigen situatie en kan gekozen worden uit het maken van een filmopdracht, een trainer, acteur en het maken van ‘casusopdrachten’.





## WellSociety Simulator

Maatschappij & MVO

De Well society Simulator is een managementsimulatie op het gebied van maatschappelijk betrokken ondernemen (MBO) waarin het bedrijf Van der Spek Zoetwaren centraal staat. Deelnemers aan de simulatie dienen in teamverband keuzes te maken gericht op het ontwikkelen en implementeren van een MBO-strategie voor het bedrijf. Met de Well society Simulator krijgen deelnemers inzicht in de meerwaarde en het organiseren van maatschappelijk betrokken ondernemen.



### Wat doet het?

Via Wellventure Simulator kun je kennis maken met maatschappelijk betrokken ondernemen (MBO). Als organisatie zul je MBO voornamelijk organiseren langs twee lijnen: menskracht of middelen, maar altijd in relatie tot je ondernemingsdoelstellingen.

Maatschappelijk betrokken ondernemen kan concreet bestaan uit het ter beschikking stellen van bijvoorbeeld mensen of middelen aan een maatschappelijke organisatie of goed doel. 'Mensen' verwijst naar werknemersvrijwilligerswerk waarbij medewerkers, al dan niet in de tijd van de baas, individueel of in teamverband voor een maatschappelijke (non-profit) organisatie werken; dus vrijwilligerswerk doen. Daarnaast kunnen medewerkers maatschappelijke activiteiten organiseren. 'Middelen' verwijst enerzijds naar geld in de vorm van donaties of sponsoring. Anderzijds heeft het betrekking op het schenken of ter beschikking stellen van ondermeer accommodatie(s), kantoorbenodighe-

den, computers en faciliteiten. Deelnemers aan de simulatie wordt gevraagd een keuze te maken voor een van deze twee profielen.

### Leerdoelen

Bij maatschappelijk betrokken ondernemen gaat het vooral over activiteiten en investeringen in de (lokale) omgeving, ten behoeve van specifieke doelgroepen of maatschappelijke doelen. Deelnemers aan de WellSociety Simulator leren door de simulatie meer over maatschappelijk betrokken ondernemen en de voordelen voor zowel bedrijf als samenleving. Deelnemers krijgen inzicht in de overwegingen, criteria en keuzes voor een bedrijf dat invulling wil geven aan betrokken ondernemen of inspiratie wil opdoen voor de eigen organisatie.

**Van der Spek Zoetwaren**  
sinds 1890 Neerlandsch lekkerste!

Home Spelinfo Simulatie spelen

### Effecten voor het bedrijf

Per afdelingstafel zie je wat het effect van MBO is geweest ten opzichte van welke door jou genomen beslissingen van invloed zijn geweest op het resultaat.

Prestatiegebieden	Resultaten periodes
Reputatie	
Zakentelling	
Nieuw aanbod	
Relaties	
Trag en betrokkenheid	
Bedrijfcultuur	
Competentieontwikkeling	
Omzet	
Productontwikkeling	
Afsatzmarktonderzoek	
Licentie te operatie	

Powered by Fortis Foundation van Nederland

**Fortis Foundation**  
Nederland

**CSR Academy**

Home Spelinfo Simulatie spelen Bericht

### Berichten

	Afzender	Onderwerp	Ontvangen op
<input type="checkbox"/>	G. van der Spek	MBO Award	13-1-2009 14:46:52
<input type="checkbox"/>	Spelleiding	Mensen of Middelen	13-1-2009 14:10:16
<input type="checkbox"/>	Spelleiding	Welkom!	13-1-2009 12:12:00

Verwijderen

RSS

**Voor wie is het?**

De Wellsociety Simulator biedt een oriëntatie op het thema maatschappelijk betrokken ondernemen en is geschikt voor bedrijven, bedrijfsnetwerken, onderwijsinstellingen en overheden die met het thema aan de slag willen. Ook is het interessant voor maatschappelijke organisaties om zich te oriënteren op samenwerking met het bedrijfsleven.

**Welkom in Wellsociety S**

Wellsociety Simulator™ is een simulatie van Van der Spek Zoetwaren centraal staat. We helpen met het implementeren van maatregelen van Van der Spek Zoetwaren meedingen naar een landelijk succes. Van der Spek Zoetwaren een echte MBO-koploper.





## Marketing Communicatie-game

Communicatie

Nog nooit was een sterk merk zo waardevol als in de laatste decennia. Bedrijven spenderen miljarden aan marketing om de consument te verleiden hun producten te kopen. Een consistente en duidelijk marketingcommunicatiestrategie is hierbij pure noodzaak.

Met de simulatie krijgen de deelnemers op speelse wijze inzicht in de vele facetten van marketingvoeren. In een fictieve wereld gaan zij op nationaal terrein de merkenstrijd met elkaar aan. Welke onderneming positioneert haar merk het beste? Wie heeft de krachtigste communicatiestrategie? Wie behaalt de beste verkoopcijfers? Wie mogen zich uiteindelijk de communicatie-specialisten van hun concurrentieveld noemen?



### MCG

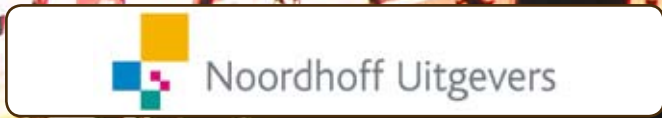
Als afdeling marketing krijgt men de taak om een aantal producten succesvol te positioneren. Direct krijgt het te maken met hevige concurrentie en wisselende consumentbehoefte: de prestatiedruk stijgt. Een aantal vragen rijzen:

- Wie zijn onze klanten?
- Hoe kunnen we ons onderscheiden van de concurrenten?
- Welke producten hebben de hoogste prioriteit?

### Leerdoelen

- Van boek naar praktijk;
- Inzicht krijgen in oorzaak-gevolg relaties van de beslissingen;
- Inzicht krijgen in de samenhang en gevolgen van verschillende marketingbeslissingen;
- Teambuilding en discussievorming;
- Het opstellen en behalen van strategieën.





**Marketingcommunicatiegame**

Startpagina Profiel Kantoor Communicatie Strategie

Mentebelid Productbelid Bekende personen Campagnes Beurzen Marktonderzoek Sponsoren

### Bekende personen voor je campagne

Er is voor de veiling nog geen sluitingsdij ingesteld.

**Wie wil je inhuren?**

<p><b>Karel Vrieseveen</b> Deze jonge schaatser is op weg naar 291 de wereldtitel.</p> <p>€ 60.000,00</p> <p><a href="#">Bid uitbrengen</a></p>	<p><b>Jan Hikker</b> Eleva voetballer van wereldformaat. Onlangs gekozen tot groot talent onder de 21.</p> <p>€ 125.000,00</p> <p><a href="#">Bid uitbrengen</a></p>	<p><b>Elise Mooy</b> Al 19 jaar bekend v soap 'Stiergen won de 21.</p> <p>€ 40.000,00</p> <p><a href="#">Bid uitbrengen</a></p>
<p><b>Rik de Vries</b> Geen bekende Nederlanders te noemen, maar zijn gezicht is al wel in vele spotjes gezien.</p> <p>€ 15.000,00</p> <p><a href="#">Bid uitbrengen</a></p>	<p><b>Jeroen van Prinsenbrug</b> Velen zullen zijn aanprijzingen herinneren; helaas kan niet iedereen zijn vertoepelij waarderen.</p> <p>€ 30.000,00</p> <p><a href="#">Bid uitbrengen</a></p>	<p><b>Arne Feenstra</b> Bekend bij jong en nostalgische meest</p> <p>€ 29.000,00</p> <p><a href="#">Bid uitbrengen</a></p>

Je speelt nu in 2009. Ingeleid (Alfred) Bericht

Communicatie Strategie Ranglijst Uitloggen

leid het bedrijf naar de top. het marketingcommunicatieplan in het introductiebericht hoe je

**Ranglijst**

nedd	7.999	▼
nede	7.999	▼
nedb	7.999	▼

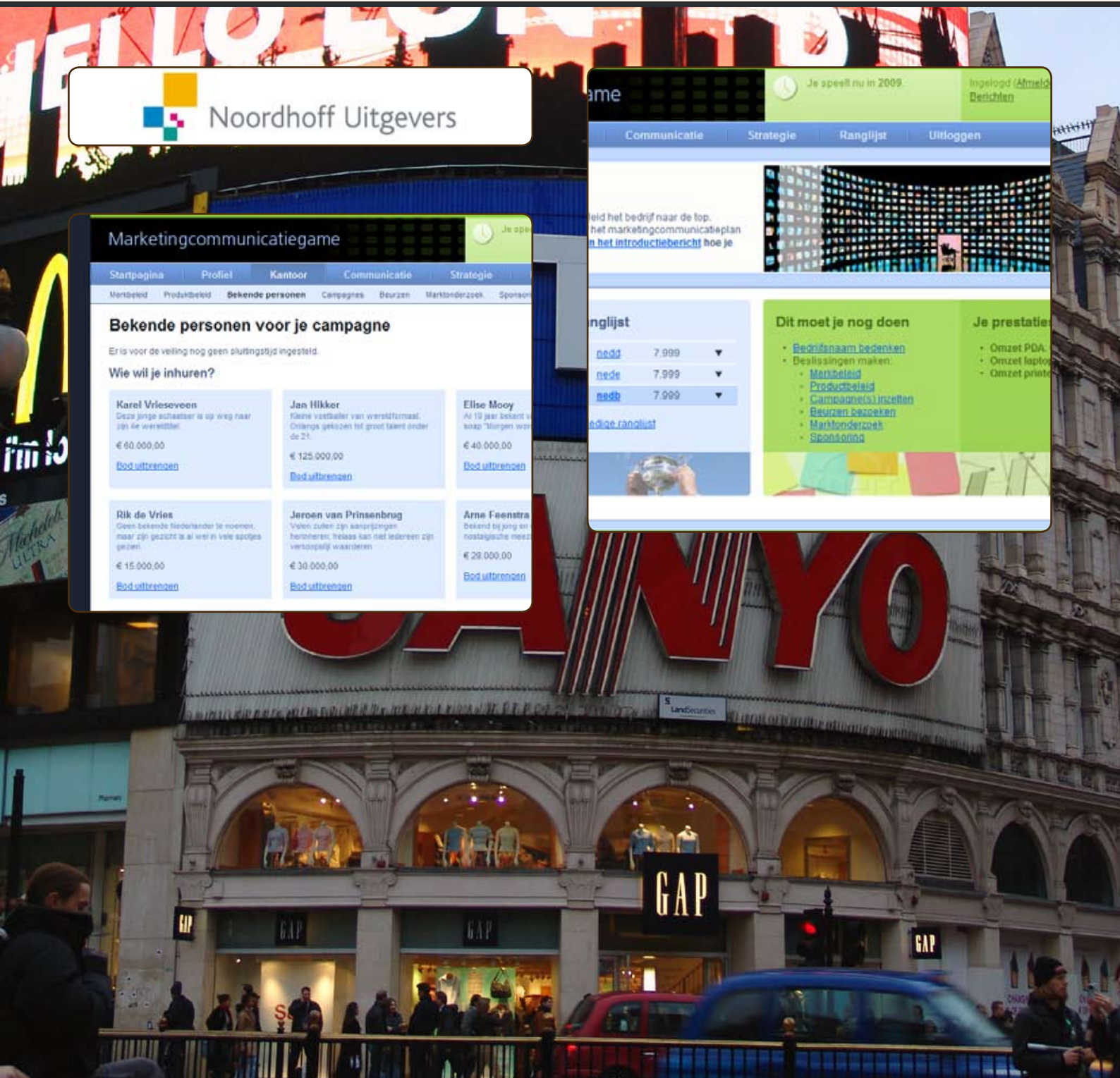
[andige ranglijst](#)

**Dit moet je nog doen**

- Bedrijfsnaam bedenken
- Beslissingen maken.
- Mentebelid
- Productbelid
- Campagne(s) inscetten
- Beurzen bezoeken
- Marktonderzoek
- Sponsoren

**Je prestaties**

- Omzet PDA.
- Omzet laptop
- Omzet print



Beslissingen moeten onderbouwd worden aan de hand van de theorie. Denk hierbij aan werking van reclame, gebruik van marketinginstrumenten, marketingcommunicatieplan (met o.a. swot- en smartdoelstellingen) en brandingstrategieën.

**Samenwerking**

De simulatie is ontwikkeld in samenwerking met uitgeverij Noordhoff uitgevers. De simulatie sluit daardoor aan bij het boek 'marketingcommunicatiestrategie' van Floor en Van Raaij (isbn 978-90-207-3333-4) en brengt zo de theorie tot leven.

## Innovatie & Bespaar Simulatie

Communicatie

Recessie = Crises. Crisis wordt in het Chinees met twee tekens geschreven. Los betekenen deze tekens: GEVAAR en KANS.

Je bestuurt een onderneming in tijden van recessie. Als er niets verandert zul je binnen enkele jaren failliet zijn. Enerzijds moeten de kosten gereduceerd worden, anderzijds zal er bekeken worden of er extra investeringen nodig zijn om kansen te pakken.



### Innovatie & Bespaar Simulatie

De onderneming kent een aantal takken van sport (bv: vier afdelingen), de meeste afdelingen (niet allemaal) presteren ondermaats. Per afdeling moeten er per direct bezuinigingen/ beslissingen worden genomen op gebied van HRM, inkoop, marketing, etc.

Daarnaast is het mogelijk afdelingen te reorganiseren en per afdeling in R&D te investeren waardoor de processen verbeteren en er efficiënter gewerkt zal worden. Deze investering (mits gekozen voor de juiste afdeling) zal zich op langere termijn terugbetalen.

Aan de hand van marktonderzoeken is het mogelijk erachter te komen waar de markt wel en geen behoefte aan heeft. Aan de hand hiervan kan je afdelingen afstoten (verkopen tegen marktwaarde) en kleinere bedrijven overnemen (afdelingen kopen).

#### Leerdoelen

In de Innovatie en Bespaar Simulatie is het van belang dat deelnemers leren de gevaren en kansen te zien en er op in spelen. Mensen stimuleren om eigen ideeën aan te dragen voor innovatie en besparing.



Maria Verbeek ([Profiel](#)) **Takenpakket**  
 Marktonderzoek (nive  
 Bedrijfsanalyse (nive  
 Salaris: € 37.500,00

Marc van Oost ([Profiel](#)) **Takenpakket**  
 Marktonderzoek (nive  
 Salaris: € 48.000,00

Carola van Hintum ([Profiel](#)) **Takenpakket**  
 Marktonderzoek (nive

POSITIE **1<sup>e</sup>** SCORE **10000**  
 2009 2010 2011 2012 2013

**Profiel** | **Strategie** | **Beslissingen** | **Resultaten** | **Communicatie**

Speluitleg | Startscherm | Ranglijst | Help

Ervaar met jouw team de kracht van online gaming

**Balans**  
 Overzicht van het huidige vermogen.

**Performance**  
 Kerncijfers en kengetallen.

**Besparingen**  
 Hoeveel heb je nu echt bespaard?

**Graadmeters**  
 Verschillende graadmeters als indicatie van je beleid.

**Knipselkrant**  
 Actueel nieuws in compact formaat.

**Graadmeters**  
 De ranglijst wordt bepaald op meerdere variabelen. Om je te helpen sturen zie je hieronder de criteria waarop gestuurd wordt.

**Behaalde resultaten**  
 Meer informatie waarom een meter op een bepaalde wijze beweegt? Klik dan op de betreffende meternaam...

Aandeelhouders **48 %**

Aandeelhouders kijken vooral naar de waardecreatie en winstontwikkeling.

[Bekijk toelichting »](#)

Kernbegrippen in de simulatie zijn:

- Krimpende markt
- Krimpen (organisatie)
- Kosten reduceren
- Focus op core business
- Afstoten personeel: zpp + consultant
- Afstoten bedrijfsonderdelen
- Niet afstoten maar juist aankopen (bron KPMG)
- Reorganiseren
- Optimaliseren van processen
- Minder algemeen investeren
- Meer investeren in innovatie en vernieuwing
- Kansen zien en pakken





## AWBZ Simulatie

Zorg

De zorgsector is constant in beweging. Diverse consultancyfirma's hebben zich toegelegd op het berekenen van kostprijzen voor zorgdiensten en het wegnemen van de kloof tussen specialist en manager.



### AWBZ Simulatie

Er zijn twee cases ontwikkeld, namelijk voor AWBZ-gefinancierde instellingen en voor ziekenhuizen. Principes als vraagsturing, opereren in een concurrerende omgeving, ondernemerschap en vertaling van strategie naar operatie zijn in de simulatie verwerkt. De cases vinden in een concurrerende omgeving plaats. Het competitie-element maakt de simulatie extra attractief.

### Leerdoelen

- Inzicht in oorzaak- gevolg relatie krijgen van de beslissingen;
- Inzicht krijgen in het vertalen van een strategie naar operationele zaken;
- Inzicht krijgen in de complexiteit van beslissingen en elkaar neutraliserende/versterkende beslissingen;
- Inzicht krijgen in de problematiek van de nieuwe wetgeving voor AWBZ-instellingen;
- Teambuilding en discussievorming;
- Het behalen van sociale en financiële doelen, met een beoordeling daarvan;
- Het opstellen en behalen van strategieën.



**Kenmerken**

- De ‘echte en toekomstige’ praktijk in een compacte setting;
- Combinatie theorie & praktijk;
- Het “nieuwe leren” (leren door doen);
- Vertaling van de strategie naar de operatie;
- Risicooloos leren: waarin het maken van fouten ook leidt tot inzicht;
- Combinatie opleiden en entertainment;
- Netwerken: ideaal voor het leggen van contacten.





## De Pharma Game

Zorg

Ervaar in één dag welke beslissingen een medisch hulpmiddelenbedrijf naar de top brengt.

Dé ideale manier om samen met uw medewerkers strategische marketing en sales in praktijk te brengen! Bedrijfs simulaties.nl heeft in samenwerking met de Healthcare Management School de Medische Hulpmiddelen Management Game en Pharma Game ontwikkeld.



### De Pharma Game

Deelnemers vormen in teams de directie van een medische hulpmiddelenonderneming. Aan hen is het de taak om hun onderneming in een virtuele medische hulpmiddelenwereld te laten overleven en groeien.

Een goede strategie formuleren voor de producten, het kiezen van de juiste marketinginstrumenten en het in de gaten houden van de financiële situatie, zijn zaken waar het team aandacht aan moet besteden.

Tijdens de bijeenkomst kan ook op een speciaal onderwerp worden ingezoomd. Dit kan naar wens door HMS worden ingevuld met bijvoorbeeld een marketing of communicatie onderwerp of door een spreker uit de eigen organisatie.

### Leerdoelen

- Opdoen marketing-, communicatie- en saleskennis in het kader van realiseren groei/omzet;
- Inzicht in oorzaak-gevolg van marketing- en salesbeslissingen;
- Leren strategie vormen en deze vertalen naar tactisch/operationele beslissingen;
- Leren omgaan met financiële output (balans, winst-en-verliesrekening, kasstroomoverzicht);
- Leren werken met en sturen op doelstellingen;
- Leren klantgericht denken (intern en extern);
- Denken en functioneren vanuit de rol als management team.



HealthcareManagementSchool

## The Pharma Game

[Hoofdscherm](#) [Profiel](#) [Communicatie](#) [Strategie](#) [Beslissingen](#) [Resultaten](#) [Ranglijst](#) [Afmelden](#)  
[Marketing](#) [Inkoop](#) [HRM](#) [Financieel](#) [Marktonderzoek](#) [Algemeen](#)

### Human Resource Management

Huidige periode: 3

Personeelsmanagement bestaat uit een serie van activiteiten, welke als doel hebben onderneming te beïnvloeden. Als directie zijnde kunnen jullie het beleid bepalen op...

Directiesalaris (in €):

Omvang verkoopafdeling:

Salaris verkoopstaf (in €):

Onderwijsbudget:

Arbeidsomstandigheden:

Manager:  **D. IJshouwer**

Uit het interne dossier is naar voren gekomen dat een plaats om te werken en niet om te lachen of worden, maar voldoende is goed genoeg.

Verhoudingsgewijs jaarsalaris: € 1.000,00

**H. Beenman**

In het verleden door hem zeer goede prestaties ne graag vakliteratuur om bij te blijven. Dit verwacht h

Verhoudingsgewijs jaarsalaris: € 2.600,00

**J. Janssen**

Een lolletje op zijn tijd moet kunnen, maar het we niet altijd gaat overheersen. Continu wordt door h wisselen. Soms aandacht voor de taak, soms me

Verhoudingsgewijs jaarsalaris: € 1.500,00

**J. Herbrands**

Als mensen plezier in hun werk hebben, komt de de harde kritiek zo veel mogelijk vermeden wordt.

## The Pharma Game

[Hoofdscherm](#) [Profiel](#) [Communicatie](#) [Strategie](#) [Beslissingen](#) [Resultaten](#) [Ranglijst](#) [Afmelden](#)  
[Nieuwsberichten](#) [Privéberichten](#) [Persberichten](#) [Marketingcampagnes](#) [Bestandsbeheer](#) [Rondetijden](#)

### Datums voor ronderekening

Hieronder zie je een overzicht van alle ronderekeningsmomenten. Op dit moment zijn er geen nieuwe momenten be

Status	Soort	Dag	Datum	Tijd
Een ronde heeft de aanduiding 'proef', 'reset' of 'spel'. Op het moment van de 'reset' wordt het spel weer terug gezet naar kunnen gaan starten.				

### Algemeen

Huidige periode: 3

### Inkoop

Let op: De producten welke nu ingekocht worden zijn pas beschikbaar in **periode 4**. De prijzen zijn exclusief de variabele transportkosten van 14 per eenheid. De huidige transportmethod worden.

Hoeveelheid	Risiprex	Bortecade	Leovix	Remira
	<input type="text" value="500"/>	<input type="text" value="500"/>	<input type="text" value="500"/>	<input type="text" value="500"/>

Kwaliteit:

### Inkooprijzen per product / kwaliteitscategorie

	Slecht	Zwak	Gemiddeld	G
Risiprex	€ 100,00	€ 110,00	€ 120,00	€
Bortecade	€ 105,00	€ 115,00	€ 125,00	€
Leovix	€ 80,00	€ 100,00	€ 115,00	€
Remira	€ 120,00	€ 122,00	€ 128,00	€





## TourOperator

Toerisme & Vrije tijd

Het simuleren van logistieke- en bedrijfsprocessen binnen een touroperatorbedrijf en het combineren met realistische praktijkcases daarvan, gebeuren binnen de simulatie Touroperatorgame. Het beheersen van aspecten als bezettingsgraden, kosten, inkomsten en efficiency is een lastige opgave voor de huidige op toerisme- ingestelde ondernemingen, die vaak wereldwijd opereren. Naast de interne problematiek van het afstemmen van de juiste middelen op het juiste moment, zijn er diverse culturele en politieke factoren die het internationale bedrijfsproces beïnvloeden. De Touroperatorgame biedt al deze aspecten in een spelomgeving.



### Touroperatorgame

De deelnemers vormen het management van een touroperator. Men neemt als team een bestaande functie binnen het bedrijf over en het ongoing concern heeft reeds een historie. Men neemt beslissingen op het gebied van:

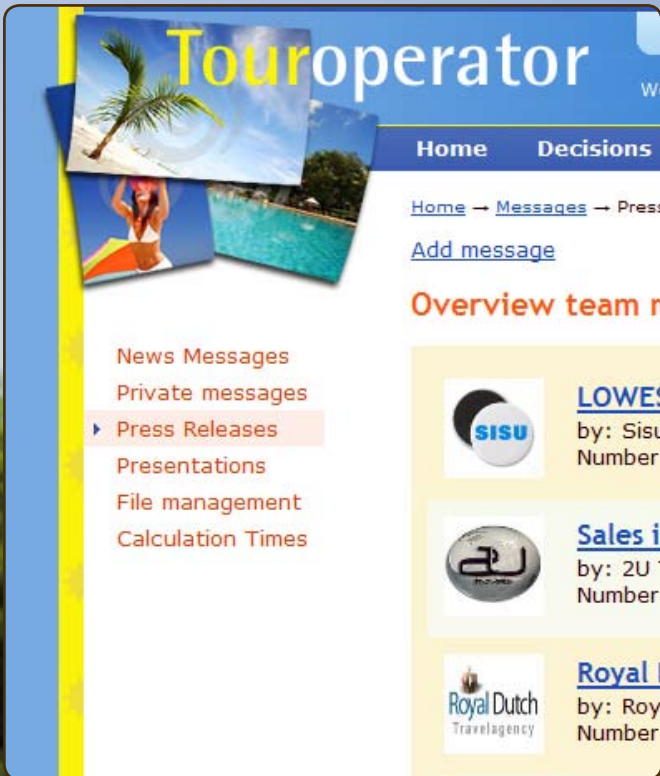
- Hotelkeuze,
- Vliegstoelen,
- Activiteiten die klanten op een locatie kunnen aanschaffen,
- De hostessintensiteit,
- Servicegerichtheid en de wijze van vervoer.

De output bestaat uit financiële resultaten conform de gebruikelijke regels die gelden in de reisbranche. Deze gegevens worden begrijpelijk en helder gepresenteerd, waarbij de moeilijkheidsgraad instelbaar is. Vervolgens worden er niet-financiële

### Leerdoelen

- Inzicht krijgen in de touroperatorbranche;
- Inzicht krijgen in oorzaak-gevolgrelaties van bedrijfseconomische beslissingen;
- Het behalen van sociale en financiële doelen, met een beoordeling daarvan;
- Het opstellen en behalen van strategieën;
- Teambuilding en discussievorming.

zaken gemeten, waaronder marktaandeel, de Balanced Scorecard®, bezettingsgraden, tevredenheidsonderzoeken onder klanten en marktinformatie. Uiteraard is er daarbij nog een politieke lobby en treden er diverse spelgebeurtenissen op.



Touroperatorgame is niet een simulatie van managementoutput alleen, maar richt zich ook op de operationele kant van de onderneming. Er moet worden gekeken naar het inkopen bedden, het investeren in klantrelaties en er zijn cases over toerisme en de reisbranche. De combinatie van deze opdrachten met de internationaal georiënteerde beslissingen van bestemmingskeuzes maken Touroperatorgame tot een uitdagende managementsimulatie.

## Reial in Barcelona

★ ★ ★

## Garda in Lazio

★ ★ ★ ★ ★



## Supply Chain Game

Logistiek

In samenwerking met Ortec Consultants B.V. en Universiteit Tilburg heeft Bedrijfssimulaties.nl deze logistieke simulatie ontwikkeld. Spelers simuleren een schakel uit de bedrijfsketen van het oer-Hollandse product: kaas.



### Supply Chain Game

Ieder team speelt net als in iedere andere simulatie van Bedrijfssimulaties.nl tegen andere teams binnen een virtuele wereld. De spelers vormen in teams de directie van een retailer, logistiek dienstverlener of producent. Vanzelfsprekend hebben alle partijen in de keten hun eigen specifieke branche gerelateerde uitdagingen waar zij mee om moeten gaan en beslissingen die zij moeten nemen.

Het unieke aan deze simulatie is echter dat er drie verschillende speelbare branches uit een logistieke keten binnen één simulatie zijn vertegenwoordigd. Hierdoor nemen de teams niet alleen beslissingen achter de computer, maar moeten ze ook real life met andere bedrijven onderhandelen om zo een beter contract in de wacht te slepen dan hun directe concurrenten.

Zo zal de directie van een retailer er voor moeten zorgen dat een producent aan hem levert, maar de producent moet er op zijn beurt weer voor zorgen dat er een logistiek dienstverlener is die zijn kazen zo voordelig mogelijk voor hem vervoert.

### Leerdoelen

- Inzicht krijgen in de samenhang en gevolgen van en voor verschillende partijen binnen een logistieke keten;
- Teambuilding en discussievorming;
- Onderhandelen.



## Supply Chain Game

- Dashboard
- Profiel
- Communicatie
- Contracten
- Beslissingen
- Resultaten
- Ranglijst
- Uitloggen

**Nieuw binnengekomen contracten**

Er zijn geen nieuwe contracten binnengekomen.

**Communicatie**

[Kaas van tesc als beste verkozen door bond van hamsters](#)

tesc

[Banden tussen mafia en Hendriks Hamster](#)

TvL Transport

Huidige ronde: 2010Q3H2

Jaar	2010
Kwartaal	3
Helft v/h kwartaal	2
"Korte" ronde	

### Supply Chain Game in het kort

Als deelnemers van de Supply Chain Game bepaal je zelf je doelen. Kies je voor ecologisch verantwoord, het grootste marktaandeel of gewoon de meeste winst.

Om dit te realiseren moet er goed gekeken worden naar efficiënte routes, scherp onderhandelen over voorwaarden en contracten, risico's afdekken en kosten tot een minimum beperken.

- Speel de retailer, logistiek dienstverlener of producent
- Onderhandel over contractvoorwaarden
- Handel naar afspraken
- Zet de logistieke keten naar jouw hand

*We spelen nu een korte ronde: er kunnen geen tactische beslissingen worden genomen en er kunnen geen contracten worden afgesloten.*

**Contracten**

Bekijk alle huidige contracten of maak nieuw contracten aan. Een contract geldt steeds voor twee maanden.

**Binnengekomen voorstellen**

Er zijn geen contracten in deze categorie.

**Uitstaande voorstellen**

Er zijn geen contracten in deze categorie.

**Overeengekomen contracten**

Contractnaam	Producer	Retailer	Transporteur
Contract 2010Q3-010	C-Ortec	Kaaskoppen	TvL Transport
Contract 2010Q3-006	C-Ortec	Kaaskoppen	TvL Transport
Contract 2010Q3-002	tesc	Kaaskoppen	TvL Transport
Contract 2010Q3-015	Gouda Kaas	Tilburgsche Kaasunie	TvL Transport

**Afgewezen voorstellen**



## Portfolio Manager Simulatie

Vastgoed & Beleggen

Bedrijfs simulaties.nl heeft een managementsimulatie ontwikkeld die de educatieve kant van het beleggen belicht. In deze managementsimulatie speelt de weloverwogen en beargumenteerde weging van risico en rendement de grootste rol.



### Portfolio Manager Simulatie

De portfoliomanager simulatie zet de deelnemers voor de keus om zelf een beleggingsfonds samen te stellen. De spelers kunnen uit een beperkt aantal aandelen, obligaties en andere waardepapieren kiezen. Vervolgens bepalen de deelnemers hoeveel kapitaal ze in ieder fonds investeren. Hierbij moet rekening gehouden worden met het risicoprofiel; een als veilig bestempeld fonds zal niet te veel in risicovolle aandelen beleggen. Dit risicoprofiel kunnen deelnemers zelf kiezen, of wordt ze in de complexe spelversies opgelegd door de spelbegeleiding.

### Leerdoelen

- Inzicht krijgen in de complexiteit van het beleggen, inclusief de gevaren, kansen en bedreigingen;
- Inzicht krijgen in en omgaan met de gevolgen van gebeurtenissen in de wereld en de impact daarvan op fondsen;
- Leren afwegen van risico en rendement;
- Kennismaking met een functie als fondsmanager en fondssamensteller.



Na de eerste beslissingen komt de economie in beweging; per ronde treden er een aantal gebeurtenissen op, welke invloed hebben op één of meerdere fondsen. De spelers moeten hierop inspelen. De ranglijst wordt niet samengesteld op puur en alleen rendementen, maar op een combinatie van risicoanalyses en behaald rendement.





## Asset Manager Simulatie

Vastgoed & Beleggen

De Asset Management Simulatie is ontwikkeld in samenwerking met het IAM, het Instituut voor Asset Management. Deze organisatie bestaat uit diverse ervaren asset managers, van bedrijven die grote assets beheren. Voor het vakgebied Asset Management is sinds kort een nieuwe richtlijn geldig, de Pas55 richtlijn. Deze richtlijn beschrijft aan de hand van bijna 30 criteria hoe managers een langlevend en optimaal asset management moeten voeren. Risicomanagement is hierbij van belang.



### Asset Manager Simulatie

Binnen het simulatiespel worden mensen eerst geconfronteerd met de diverse relaties die een assetmanager moet onderhouden. Relaties met het facilitaire bedrijf en andere stakeholders worden toegelicht met behulp van een virtueel gesprek, waarin men vraag en het juiste antwoord moet combineren. In de volgende ronde, de hoofdronde, gaat men de asset daadwerkelijk beheren. Er worden diverse gebeurtenissen losgelaten op de assets en constant moet gekeken worden naar financiële,

risico-technische en relationele aspecten en veranderingen.

#### Leerdoelen

- Leren om risico's te beheren via de PAS55 norm;
- Resultaatdoelstellingen behalen;
- Bewustwording van veiligheid, risico's en andere aspecten op of bij grote assets.



lees meer uit je assets

## Assetmanagementgame

### Beoordeling en uitnodiging

#### Brief van de asseeteigenaar

Beste Pim,

Met ingang van vandaag ben je binnen PASKLAAR verantwoordelijk voor het asset management binnen een van onze regio's.

De training asset management PABSS heb je voltooid, waarmee je je betrokkenheid heeft aangevoeld. Gecombineerd met jouw achtergrond geeft dit ons veel vertrouwen. (Zie ook de beoordelingsmeter rechts in het scherm.)

Vraag	Behaalde punten
Welke van de onderstaande omschrijvingen komt overeen met het doel van Asset Management?	10
De hoofdrollen binnen Asset Management zijn asset eigenaar, asset manager en dienstverlener. Wat is juist?	10
Een kernbegrip binnen Asset Management is bedrijfskaarden. Wat is niet juist?	10
Wel is niet van toepassing op PABSS?	10
In het volgende onderdeel van de Assetmanagementgame gaan we dieper in op PABSS. Dit proces kent vijf fases, naar wat is een logische volgorde?	0
<b>Totaal aantal</b>	<b>40</b>

Overigens is het ook belangrijk om te weten dat we ook voor de andere regio's een asset manager hebben aangesteld. Enerzijds kunnen jullie van elkaar leren door ervaringen uit te wisselen. Anderzijds introduceren we hiermee ook een competitie tussen jullie (zie stand). Degene die in onze ogen het best functioneert, krijgt namelijk de uitdaging om op het hoofdkantoor verantwoordelijk te worden voor het behalen van het PABSS-certificaat voor woningcorporatie PASKLAAR.

Voordat je daadwerkelijk in de praktijk aan de slag kunt gaan met deze uitdaging, nodig ik je graag uit voor een persoonlijk gesprek. Hierin zullen we achtergronden, verwachtingen en verantwoordelijkheden met elkaar bespreken.

Hartelijke groeten,



D.C.M. Van Graal  
Directeur woningcorporatie PASKLAAR  
Mede namens overige leden van de directie

lees meer uit je assets

## Assetmanagementgame

### Quiz

#### Vraag 1

Welke van de onderstaande omschrijvingen komt overeen met het doel van Asset Management?

**Uitleg**

Waarde wordt niet alleen gecreëerd door financiële prestatie, maar ook door operationele prestaties en risicobeheersing, waarbij de hele levenscyclus van assets in beschouwing moet worden genomen. Verder draait het binnen Asset Management niet alleen om aandeelhouders, maar dient er rekening gehouden te worden met alle stakeholders.

**Huidige spel**

1. Inleiding
2. Overweging
3. Quiz
4. Rapportage
5. Gesprek met de asseeteigenaar
6. Periode 1
7. Periode 2
8. Management

Het asset management spel is individueel speelbaar, maar ook in teams. De speelduur is minimaal 2,5 uren. Het spel is niet alleen voor de asset manager, maar de lichte versie is ook geschikt om grote groepen medewerkers te trainen op het gebied van bewustwording van veiligheid, risico's en andere aspecten van het werken in, op of bij grote assets.

lees meer uit je assets

## Assetmanagementgame

### Gesprek met de asseeteigenaar

Zijn reactie: Dat heb ik graag.

Zoals je misschien weet, heeft PASKLAAR op dit moment ongeveer 1200 verhuurwoningen in beheer. (Voor uitgebreide omschrijving PASKLAAR zie bibliotheek.) De verkoopwaarde is op dit moment 1,8 miljard euro. Zoals je zult begrijpen, willen wij deze waarde op zijn minst in stand houden en bij voorkeur verhogen. Als als assetmanager zal hier in belangrijke mate invloed op kunnen uitvallen.

Ops is dat zo? Nou dat had ik zo niet begrepen.

Dat lijkt me een mooie uitdaging.

Invloed betekent verantwoordelijkheid.

**Antwoord geven**

**Beoordeling**

Dir. Van Graal Asseeteigenaar

Totale bedrijfswaarde

Overzicht met alle Banaliteit

Budget € 750.000

Bibliotheek

Omschrijvingen van de Bibliotheek met alle Overzicht alle items

Huidige spel



## De Beste Boer

Energie & Agrarisch

Samen met diverse partners uit de agrarische sector heeft Bedrijfs**simulaties**.nl een simulatie ontwikkeld voor “het boerenleven”. De simulatie geeft een realistisch beeld van de agrarische sector in Nederland en wordt niet alleen ingezet als inhouse leermodule, maar ook jaarlijks als landelijke competitie.



### De Beste Boer

Binnen het spel simuleert elk team een gemengd boerenbedrijf, dat actief is in de intensieve veehouderij, de akkerbouw en de melkveehouderij. De deelnemers worden uitgedaagd om één of meerdere van deze takken succesvol te exploiteren. Tijdens de spelrondes worden deelnemers geconfronteerd met diverse risico's van het vak en de balans tussen boerenfamilie en de werkperikelen van het bedrijf.

### Leerdoelen

- Dynamiek van de agrarische sector leren kennen, inclusief haar kansen en bedreigingen;
- Ondernemerschap in het algemeen en in de sector specifiek;
- Omgaan met veranderingen in de omgeving.





**Kenmerken**

- Keuzes en afwegingen maken in de drie bedrijfssectoren;
- Afweging maken tussen persoonlijke levenssfeer en het bedrijf;
- Relaties managen met betrekking tot stakeholders van de boerenonderneming;
- Geweldig marktmechanisme: oneindig aantal teams in één transparante markt.





## Energy Board

Energie & Agrarisch

Energiebedrijven moeten flexibel en vooral snel kunnen inspelen op veel gevoelsmatige en soms ongrijpbare factoren. Zo worden de wet- en regelgeving door de overheid constant veranderd, vragen cliënten om een veel gevarieerder dienstenaanbod, zijn fusies en allianties aan de orde van de dag en dient flexibiliteit voorop te staan bij de vele strategische keuzes die moeten worden gemaakt.



### Energy Board

In een fictieve economische wereld zijn 3 tot 8 energiebedrijven actief. De deelnemers kruipen in de huid van de directie van een energiebedrijf. Naast de financiële positie wordt er voortdurend gelet op het al dan niet halen van de opgestelde doelstellingen, het marketingbeleid, het personeelsbeleid, de innovatie en natuurlijk het inkoopbeleid.

### Leerdoelen

- Leren werken in een omgeving waarin voorraadbeheer niet leidend is, maar vraag en aanbod wel;
- Leren klantgericht denken en communiceren in de energiesector;
- Begrijpen en kennen van de bedrijfsvoering van energiebedrijven;
- Algemene kennismaking met een energiebedrijf.



**energyBoard**

- Hoofdmenu
- Beslissingen
- Resultaten
- Bedrijfsgegevens
- Communicatie
- Marktaandeel
- Effectenbeurs
- Uitloggen

Marketing
Personeel
Financier
Strategie

Leningen
Beleggingsdepoto
Emissie

Bedrag

Resterende looptijd 5 Perodes ▾

S&P Beoordeling

Interest opslag

Verzenden

Bedrag	Interest	Resterende looptijd
4,00 %	4,20 %	4,40 %
4,20 %	4,40 %	4,60 %
4,40 %	4,60 %	4,80 %



Elke onderneming moet rekening houden met (on) tevreden klanten en aandeelhouders. Factoren die hier invloed op uitoefenen, zijn onder andere het imago, de prijs voor energie, het productaanbod en de communicatie met de pers. Verder kunnen de energiebedrijven een nieuw stroomproduct op de markt zetten en moeten ze risico's op het gebied van beleid, financiën en imago beheersen en afdekken. Aan de hand van een soort BalancedScorecard-meting worden de ondernemingen beoordeeld en zal er een winnaar uit de bus komen. Er wordt dus niet alleen beoordeeld op financiële prestaties.

## energyBoard

Bedrijfsnaam	Land	Beurskoers	Verandering
duib	Duitsland	€ 100,00	0,0 % <span style="color: green;">↑</span>
duia	Duitsland	€ 100,00	0,0 % <span style="color: green;">↑</span>
duic	Duitsland	€ 100,00	0,0 % <span style="color: green;">↑</span>
duie	Duitsland	€ 100,00	0,0 % <span style="color: green;">↑</span>
duid	Duitsland	€ 100,00	0,0 % <span style="color: green;">↑</span>



## Jong Ondernemen

Ondernemerschap Beginners

Na een opleiding kiezen de meeste studenten voor een ‘gespreid bedje’ bij een grote onderneming en is het starten van een eigen zaak geen optie. Samen met de stichting Jong Ondernemen heeft Bedrijfsimulaties.nl een simulatie ontwikkeld ter stimulering van ondernemerschap. Jong ondernemen heeft twee versies: MyShop voor de MBO-opleidingen en MyBusiness voor HBO-studenten.

Binnen de simulaties komen diverse keuzes aan de orde, die het ondernemerschap in al zijn facetten belichten. Men kan hierbij denken aan de fundamentele keuze tussen een normale baan met een vast salaris of het nemen van risico en het starten van de eigen zaak. Daarnaast krijgt men voornamelijk te maken met de uitdagingen die de markt biedt.



### MyShop (MBO-variant)

Door middel van de MyShop ondernemersgame kan men als ondernemer virtueel ervaring opdoen met het runnen van een eigen kledingwinkel. De producten die men kan aanbieden zijn:

- Zakelijke kleding,
- Vrijetijdskleding.

Denk hierbij aan de diverse merken en doelgroepen en variatie van het product. Van dameskleding tot herenmode en van maatpakken tot streetwear. De kledingwinkel kent de vorm van een eenmanszaak. Elk team deelnemers is hierbij verantwoordelijk voor de taken van deze winkel. Gedurende de game zijn het strategisch opereren en het voeren van een algemeen beleid belangrijke elementen.

### Leerdoelen

- Gevoel krijgen bij het kiezen van markten en het ontdekken van kansen in de markt;
- Inzicht krijgen in oorzaak-gevolg relaties van de beslissingen;
- Inzicht krijgen in de samenhang en gevolgen van verschillende ondernemersbeslissingen;
- Teambuilding en discussievorming;
- Het behalen van niet-financiële en financiële doelen, met beoordeling daarvan;
- Het opstellen en behalen van strategieën.
- Het opstellen van een ondernemingsplan.

Hoofdmenu | Bedrijfsgegevens | Beslissingen | Resultaten  
 Markt | Groei | SWOT | Concurrentie | Doelstellingen | Missie

Welkom bij het spel van Jong Ondernemen!

### Missie

Een missieomschrijving heeft als taak om zichtbaar te maken wat de activiteiten over de huidige en toekomstige activiteiten van een organisatie. Ook wordt gezegd: Een missie is een statement, waarin de waarden en normen van haar concurrenten.

Geef hieronder de missie aan van jullie organisatie



**Jong Ondernemen**  
 Springsplek naar ondernemerschap

Welkom bij het spel van Jong Ondernemen!

eigen bedrijf, en nu.....

**RANGLIJST JONG O...**

Bedrijf	Punten
abc	15.813,54
def	15.813,54
ghi	15.813,54
klm	15.813,54
nop	15.813,54
rst	15.813,54
uvw	15.813,54

**PRESTATIES JONG O...**

verkorte hoeveelheid sappen  
 verkorte hoeveelheid waters  
 verkorte hoeveelheid frisdranken

**MARKETINGCAMPAG...**

**BERICHTEN**

Afzender	Titel	Datum
informatiedienst	Ruimte beschikbaar! Help! vat: 2005	5-2-2006 22:29:18
informatiedienst	Kan alleen bedrijf en nu.....	5-2-2006 22:29:18

### MyBusiness (HBO-variant)

Door middel van de MyBusiness ondernemersgame kan men als ondernemer virtueel ervaring opdoen met het runnen van een groothandel in dranken, die haar producten levert aan klanten als slijterijen en supermarkten. De producten die men standaard kan aanbieden zijn:

- Frisdranken
- Waters
- Sappen

Denk hierbij aan de diverse variaties en merken van het product. Van cola tot appelsap en van kleine drinkpakjes tot tweeliterflessen. De drankhandel is een groothandel in de vorm van een kleine Besloten Vennootschap (BV). Elk team deelnemers is ver-

antwoordelijk voor de taken van de onderneming. Gedurende diverse speelrondes zijn het strategisch opereren en het voeren van een algemeen beleid belangrijke elementen.

Beide simulaties kunnen gecombineerd worden met het schrijven van een ondernemingsplan en bedrijfsbezoeken.



**Jong Ondernemen**





## Een greep uit de klanten die u voor gingen

